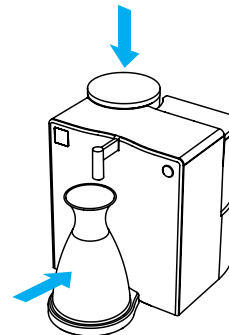


## Membranspülung spring-time premium

### Membranspülung

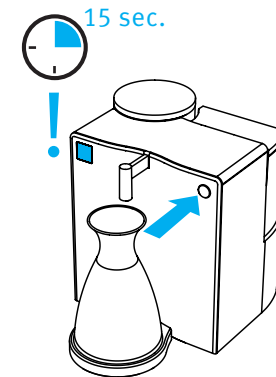
Um die Lebensdauer der Membran zu verlängern und um die Reduktionswerte zu verbessern, ist *spring-time<sup>®</sup> premium* mit der Funktion Membranspülung ausgestattet. Die Membranspülung soll nach jeder Entkalkung, nach jeder Desinfektion, nach jedem Vorfilterwechsel und nach längerem Nichtgebrauch (ab ca. 14 Tagen) durchgeführt werden.

1. Leitungswasser in den Wassertank füllen (1,8 Liter).

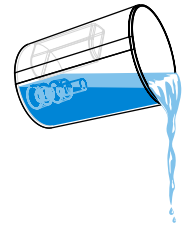


2. Den gefüllten Wassertank aufsetzen. Ein Gefäß unter den Wasserauslauf stellen. Aus dem Wasserauslauf tritt während der Membranspülung kein Wasser aus.

(Das Gefäß wird vorsorglich unter den Wasserauslauf gestellt, da während der Membranspülung eventuell ein paar Tropfen austreten können).



3. Start-Stopp-Taste **fünfzehn** Sekunden lang drücken, bis im Display RSP angezeigt wird. Danach Start-Stopp-Taste loslassen. Die Membranspülung beginnt. Nach erfolgter Membranspülung schaltet sich das Gerät automatisch ab (nach ca. 15 min).



4. Das Wasser aus dem Tank wegschütten.

Das Gerät ist nun wieder betriebsbereit.